

Le Chanvre :

Du champs au mur



Histoire : *rue de la chènevière*



◎ Fibre :

- ◎ Corde
- ◎ Papier
- ◎ Voile

XX^{ème}

France

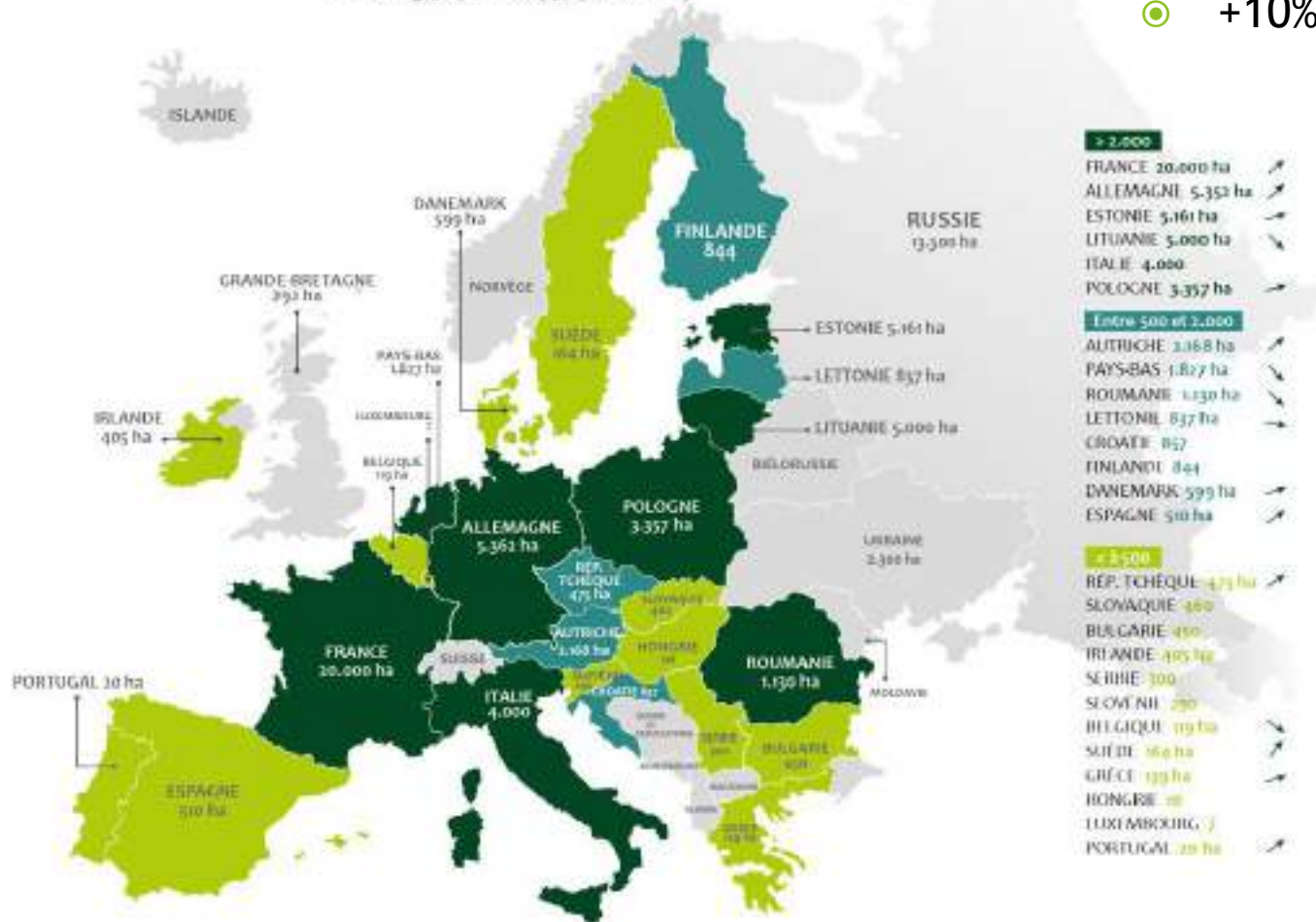
1840 : 176 000 ha

1939 : 3 400 ha

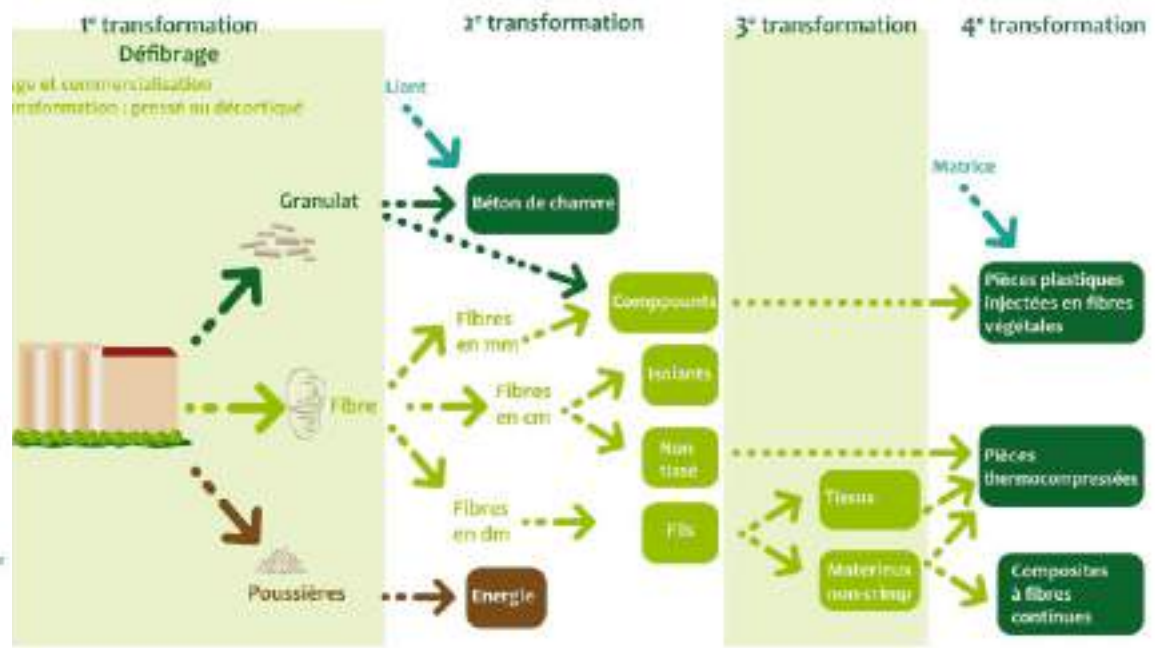
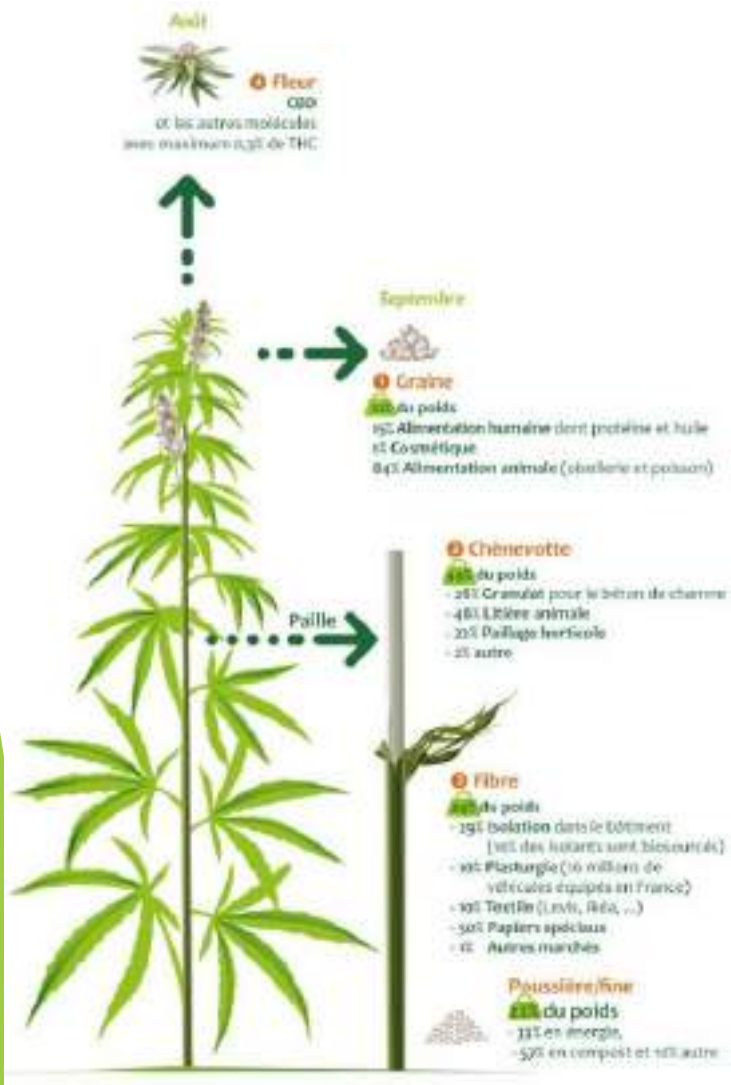
La culture du chanvre en Europe en 2020

- Tête d'assolement
- Pas phytosanitaires
- Structure sol
- +10% rendement

Surface cultivée en Europe (2020)
TOTAL 54.481 ha (-3,15% en 1 an)



Utilisation de la plante



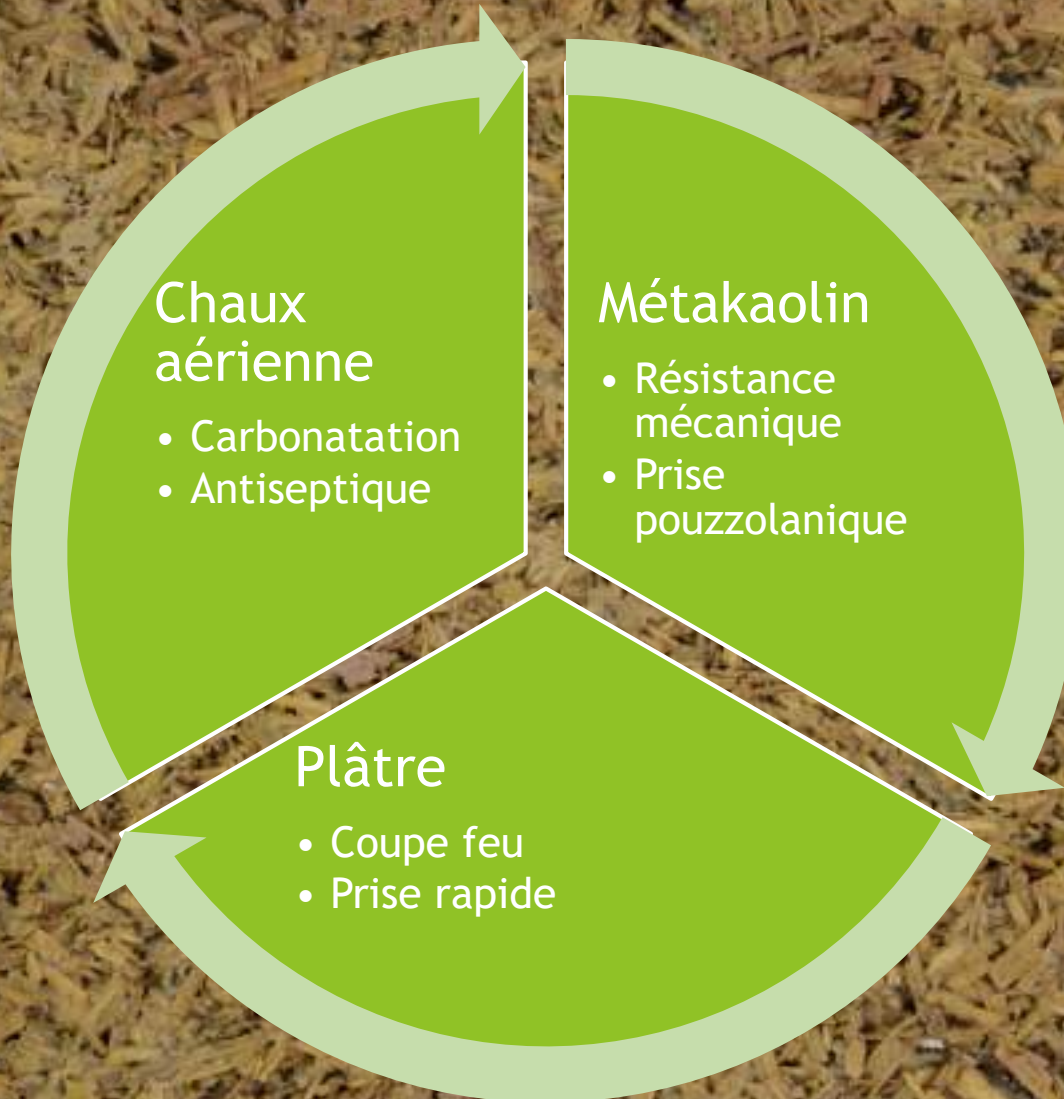
⊙ **Facteur déterminant : la fibre**

Source : interval.org

Capable de couvrir les 4 besoins vitaux de l'humanité : Se nourrir, se loger, s'habiller, se soigner



Liant :



Avantage du béton de chanvre :



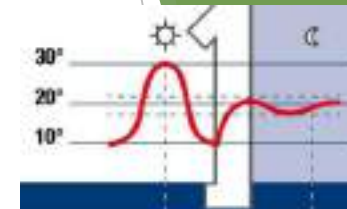
Matière première
renouvelable
Sans pesticide
Sans COV



Conforme RT
2020



Conductivité thermique
 $\lambda = 0,059 \text{ W/m.K}$
pour 30 cm, $R = 5,1 \text{ m}^2\text{K/W}$



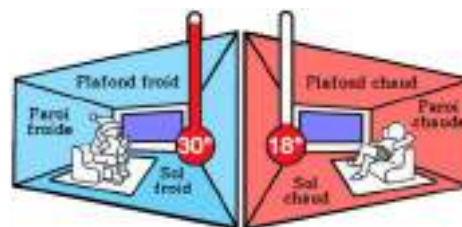
Déphasage 10h



Régulation hydrique
Matériau à changement
de phase



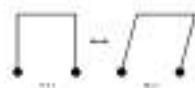
Isolation
acoustique



Inertie thermique
Sensation de confort



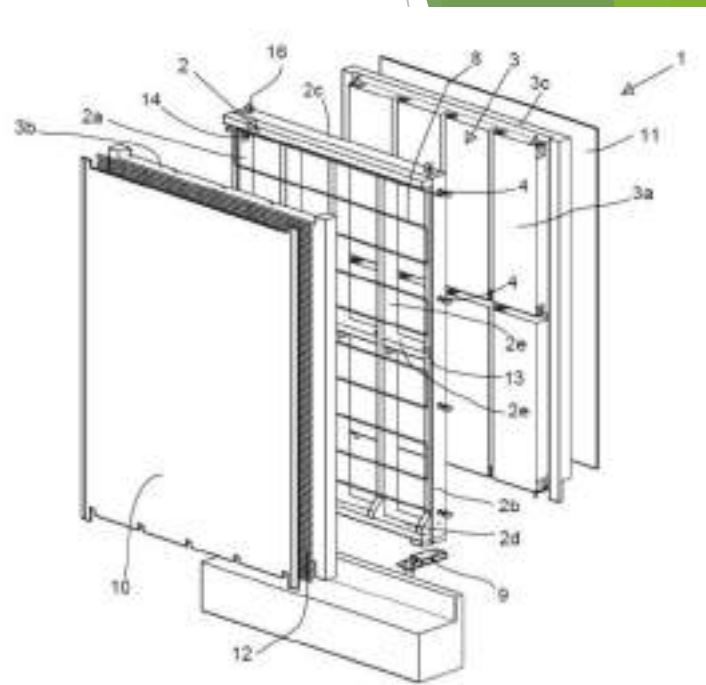
1 ha absorbe
15T CO2



Plus de 25000 UB
Maison écoresponsable, taux
vibratoire bon

Source :
construire-en-chanvre.fr
ecolenationalduchanvre.com

Alentour et le chanvre



► Contraintes :

- Temps séchage long
- Main d'œuvre qualifiée et peu disponible



► Solution :

- Brevet 2020 : Panneaux ossature bois noyé dans un béton de chanvre

2020:

Alentour

Marché du
Chanvre

Maison en construction à
Brazey

Trianon Arcelot

Gymnase

2 maisons à construire à
LUX

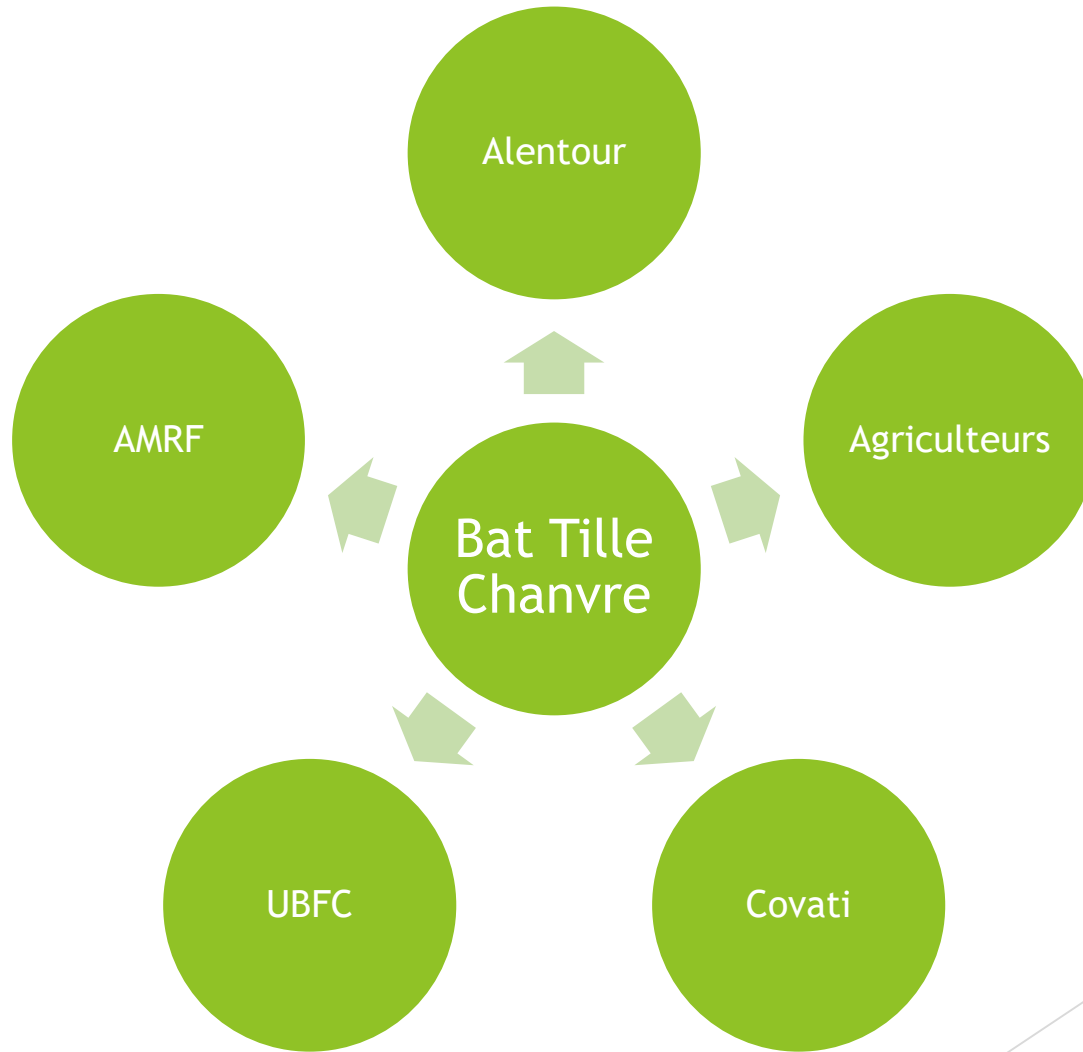
RT 2020

Augmentation demande
en chenevotte

Dépendant industrie de
la fibre

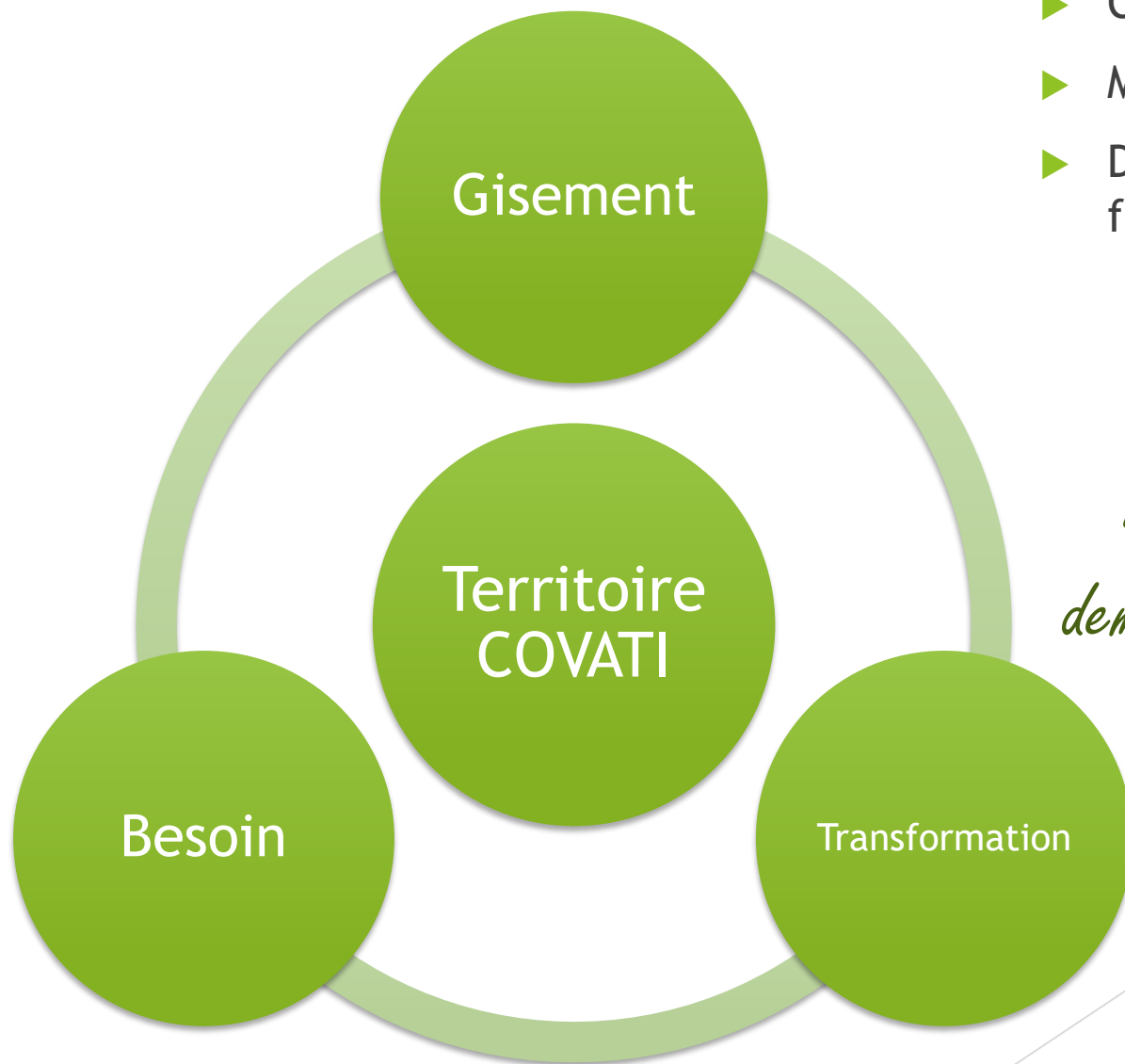
→ Problème approvisionnement

Bat Tille Chanvre :



→ Production local de chanvre

Economie circulaire :



- ▶ Matière première disponible
- ▶ Création d'emploi
- ▶ Multiplication des ressources
- ▶ Développement du savoir faire

*Les constructions de
demain : bien être d'un
habitat naturelle*

2021 : Première année test



7 mai 2021



22 juin 2021



23 août 2021

- ▶ 13.11 ha
- ▶ 2 variétés
- ▶ 5 parcelles

◎ 61.3T

◎ 5,9 T/ha (4.68T/ha)

2022 : Deuxième année test → Champs propre après chanvre



19 mai 2022



14 juin 2021



08 août 2021

- ▶ 28,3 ha
- ▶ 3 variétés
- ▶ 6 parcelles

- ◎ 110,7T & 1,3T graines
- ◎ 3,92T/ha

La suite



Culture local et pérenne de chanvre en Côte d'Or

Exemple de réalisation : Maison Lux



Exemple de réalisation : Maison Lux



Exemple de réalisation : Maison Lux



Exemple de réalisation : Ecole maternelle de Castel Sarrasin



Exemple de réalisation : Ecole maternelle de Castel Sarrasin



Exemple de réalisation : Ecole maternelle de Castel Sarrasin



Exemple de réalisation : Trianon Arcelot



Exemple de réalisation : Trianon Arcelot



Exemple de réalisation : Trianon Arcelot



Exemple de réalisation : Trianon Arcelot



Maison à construire à LUX :



- ▶ Maison à étage
- ▶ 108m²

- ▶ Maison plein pied
- ▶ 94 m²



Merci pour votre attention !



MAISON CHANVRE

LE CHANVRE LES ATOUTS RETOURS D'EXPERIENCES PRODUITS BAT TILLE CHANVRE

CONTACT

LE CHANVRE DANS LE BATIMENT
Un produit écologique et sain
Un isolant thermique et acoustique

Le chanvre dans le bâtiment

Pour obtenir du béton de chanvre, il faut agglomérer la chènevotte par un liant. Après plusieurs essais de liants (sans de recherche et développement) nous avons constaté que le mélange chaux aérienne, plâtre et moutarde est le liant qui répond au mieux aux besoins et exigences du béton de chanvre dans le bâtiment et qui offre le mieux les qualités intrinsèques de la chènevotte et du liant.

La chaux aérienne a une action antiseptique. Sa prise se fait par carbonatation et elle est lente.

Il faut donc ajouter du plâtre gras pour assurer la rapidité de la prise (typique du béton de chanvre à jeune âge). Le plâtre procure également un état de coupe feu.

<http://maison-chanvre.fr>
contact@maison-chanvre.fr